

こもれび NO.12 新年号

サンホーム大庄西便り

謹賀謹賀謹賀謹賀謹賀謹賀
新年新年新年新年新年新年

発行元: 社会福祉法人博愛福祉会 サンホーム大庄西

(兵庫県尼崎市大島3丁目9番1号)

発行日: 平成30年1月1日

新年のご挨拶

社会福祉法人 博愛福祉会
理事長 大西弘文

新年明けましておめでとうございます。
皆様におかれましては、ますますご健勝のこととお喜び申し上げます。
本年が素晴らしい年になりますようお祈り申し上げます。
博愛福祉会はこれまでと同様に利用者様の多様な福祉ニーズにお応えするため、
今後も継続して事業の充実に努力してまいります。

昨年は、当法人としての新たな事業所の開設はなかったものの、日の出医療福祉グループの一員として、日の出福祉会、医療法人社団奉志会と協力の下、既存の施設やサービスをより手厚いものとする様に内部強化に努めた一年となりました。その上で、本年については、今まで皆様のご協力を頂いて運営しております小規模多機能型居宅介護事業所を、更なるサービスの向上を目指して、看護小規模多機能居宅介護事業所に業態変更し、又、新規の高齢者サービスの事業所の開設を計画しております。

ところで、世間の情勢を見ますと、昨年的一年を表す漢字が「北」であった様に、日本が近年経験したことのない様な危機に直面しているのはご承知の通りです。又、昨年2月から始まったプレミアムフライデーに代表される様に「働き方改革」といった、新しい価値観について考えさせられる一年ではなかったでしょうか。そのような中でも、順調に事業が継続出来ているのは、地域の皆様のご理解とご協力、利用者様、ご家族様のご愛顧のおかげであります。加えて職員一人一人の奮闘努力の賜物でもあると考えております。

本年は、我々の収入の大本であります、介護報酬の改定が行われます。

当法人においても、その法改正の元、しっかりと対応を行い、地域に根差した取り組みの充実を進めるなど社会福祉法人としての責務を果たしていく所存です。又、サンホーム大庄西としても今後より一層皆様のお役に立てる施設であるよう、職員一同誠心誠意取り組んでまいりますので、どうぞ宜しくお願い申し上げます。

謹賀謹賀謹賀謹賀謹賀謹賀
新年新年新年新年新年新年

ユニットの「2018年の抱負」

桃「毎日、笑顔が絶えないe」



蘭「仲良く楽しく元気よく！」

桜「毎日が過ごしやすい、安心安全な日々をお届けします！」

藤「毎日、笑顔に溢れている♪」

菊「日常にひとときの幸せを(^_^)」



萩「病気や怪我なく健康に過ごす！」

楓「1日1日を大切に、前向きに1年を過ごしたい☆」



柚「笑顔のあふれる一年になりますように★」



蓮「和やかで活気ある生活を！」



葵「ゆっくり、のんびり、過ごしましょう♪」

梅「今年も元気に過ごす♪」

橘「職員と入居者様、皆笑顔で仲良く過ごす(#^_^#)」





鯖

大迫力！ の解体ショー！



「うっわー！大きいなあ！」

待ちに待った12月8日。本マグロの解体ショーが開催されました。全長130cm、33kgの大きなマグロが華麗なる包丁さばきで、見事に解体されていきました。大きな頭に大きな目玉。「私より丈夫な歯やな」と大笑い。背骨の間からこそいだ中落ちの試食に「おかわり頂戴」のコール。身は見たことないほどの鮮やかな赤で、当日の昼食にマグロ御膳として召し上がって頂きました。味はもちろん絶品！大満足の笑顔で食事を楽しんで頂きました。



デイサービスのクリスマス会

12月20日～22日にデイサービスでクリスマス会を行いました。今回の料理のメインはチキンの丸焼きでした。オーブンでじっくりと焼き上げましたので、ジューシーで柔らかく、とてもおいしくできました。おやつには、大きなクリスマスケーキを手作りしました。利用者様にもフルーツの盛り付けを手伝っていただき、豪華なケーキが出来ました。



また、今回のクリスマス会のイベントは、ボランティア様にご協力いただき、「社交ダンス」「大正琴」「ベリーダンス」を日替わりで披露していただきました。利用者様も一緒に参加させていただき、楽しいひと時を過ごすことが出来ました。ボランティアの皆様ありがとうございました。



～医務だより～

「入浴中の突然の死、ヒートショックは何故起こる？」

高齢者の家庭内介護において、最も事故が生じる場所として多いのが、浴室及び脱衣場です。そのうち、血圧が関係している事故として、「ヒートショック」というものがあります。温度差による血圧の急な変動により、身体が耐え切れずに意識を失い、そのまま命を失う恐れがあり大変に危険です。

★ヒートショックの原因・・・

1、ゆっくり湯に浸かるうちに血圧が下がる



湯船を出て体が急速に冷えると再び血圧が上がる

2、温かい部屋から寒い脱衣場へ行くと血圧が上がる



熱い湯船に入ると、血管が収縮して血圧がさらに高くなる

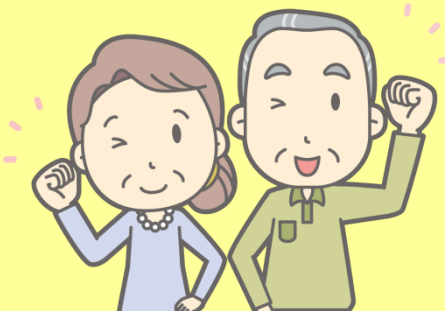


★ヒートショックを起こさないために・・・

1、脱衣場や浴室内をあらかじめ温めておく

2、湯温は41度にとどめる

3、食事の直後や飲酒後の入浴は控える



寒い季節になると注意したい高血圧…。急激な温度変化によって起こるヒートショックには、高血圧が深く関わっています。

自分は血圧が正常だから関係ないと思っても、「仮面高血圧」の可能性もあります。つまり、冬の入浴は、誰もが注意しておかなければなりません。

～編集後記～

改めまして、新年明けましておめでとうございます。

サンホーム大庄西は、今年三月で開設6年目を迎えることとなりました。これも、皆様の日々の笑顔と元気と優しさの賜物でございます。

今年も、どうぞ宜しくお願いいたします。

(広報委員 山科)