

令和2年4月吉日

ご近隣の皆様へ

旧市立伊勢幼稚園敷地における幼保連携型認定こども園

建設計画等に関する説明会変更のご案内

社会福祉法人 日の出福祉会
理事長 中田 喜久

謹啓 時下ますますご清栄のことと、お慶び申し上げます。

平素は格別のご高配を賜り、厚く御礼申し上げます。

さて、当法人は皆様方のお近くの旧市立伊勢幼稚園敷地において、令和4年4月開園予定の幼保連携型認定こども園を設置運営する事業者です。

先日、旧市立伊勢幼稚園にて4月18・19日説明会を開催し、皆様方へご説明させていただき、旨のご案内をさせていただきましたが、新型コロナウイルス感染症拡大防止対策として、4月5日芦屋市に「まん延防止等重点措置」が適用されました。

度重なる変更で申し訳ございませんが、説明会は資料配布という形で開催したいと存じます。

解体業者が決定次第、改めて解体に関する資料を配布させていただきます。

何卒ご理解の程お願い申し上げます。

謹言

なお、ご不明な点等がございましたら、下記の担当者まで照会をお願い申し上げます。

事業者：社会福祉法人 日の出福祉会
岡山

TEL.079-441-8423

設計者：株式会社ディ・オー1級建築士事務所
増永・原

TEL.078-515-2460

1.社会福祉法人 日の出福祉会 概要

法人の名称	社会福祉法人 日の出福祉会	
法人の所在地	兵庫県加古郡稲美町国安字新開1256番地	
法人の代表者	中田 喜久	
法人の設立日	平成4年3月24日	
実施事業	第一種社会福祉事業 第二種社会福祉事業 ・ 保育所の経営 ・ 一時預かり事業の経営 ・ 病児保育事業の経営 ・ 幼保連携型認定こども園の経営 <div style="text-align: right;">保育関係のみ記載</div>	
法人の運営施設	ふかえ虹こども園	他11園 保育関係のみ記載

2.経営理念・経営方針・保育理念

法人のグループ理念	お客様のよろこび 社員のよろこび 地域のよろこび
基本方針	1.新たな挑戦を続けます。 2.日々の出会いに感謝します。 3.お客様に最善を尽くします。 4.信頼できる仲間をつくります。 5.健康に働ける環境を追求します。
保育理念	あたたかい昼間のおうち

3.こども園 概要

施設の種別	幼保連携型認定こども園
施設の名称	(仮称) いせ虹こども園
施設の所在地	兵庫県芦屋市伊勢町13番14号(現 市立伊勢幼稚園)
施設の代表者(予定)	村上かず代
開設予定年月日	令和4年4月1日

4.こども園 計画概要

利用定員	年齢	2号3号	1号	計
	0歳児	15人		15人
	1歳児	22人		22人
	2歳児	22人		22人
	3歳児	25人	5人	30人
	4歳児	25人	5人	30人
	5歳児	25人	5人	30人
	計	134人	15人	149人
	開園日	<1号> 月～金(土日祝、長期休業期間(夏) 及び 年末年始(12/29～1/3)は休園) <2号・3号> 月～土(土は必要な場合のみ) ※日祝 年末年始(12/29～1/3)は休園		
教育・保育の提供時間	◆ 教育標準時間利用 8:30～13:30 ◆ 保育短時間利用 8:30～16:30 ◆ 保育標準時間利用 7:00～18:00 ※ 1号認定預かり保育 7:00～8:30 13:30～18:00 ※ 延長保育(月～金) 18:00～19:00			
食事の提供	自園調理による完全給食(アレルギー対応あり)			

※今後の開園に向けた準備の中で変更となる可能性があります。

5.開園までのスケジュール

令和3年4月中旬～令和3年7月中旬 解体工事

令和3年7月中旬～令和4年3月初旬 建築工事

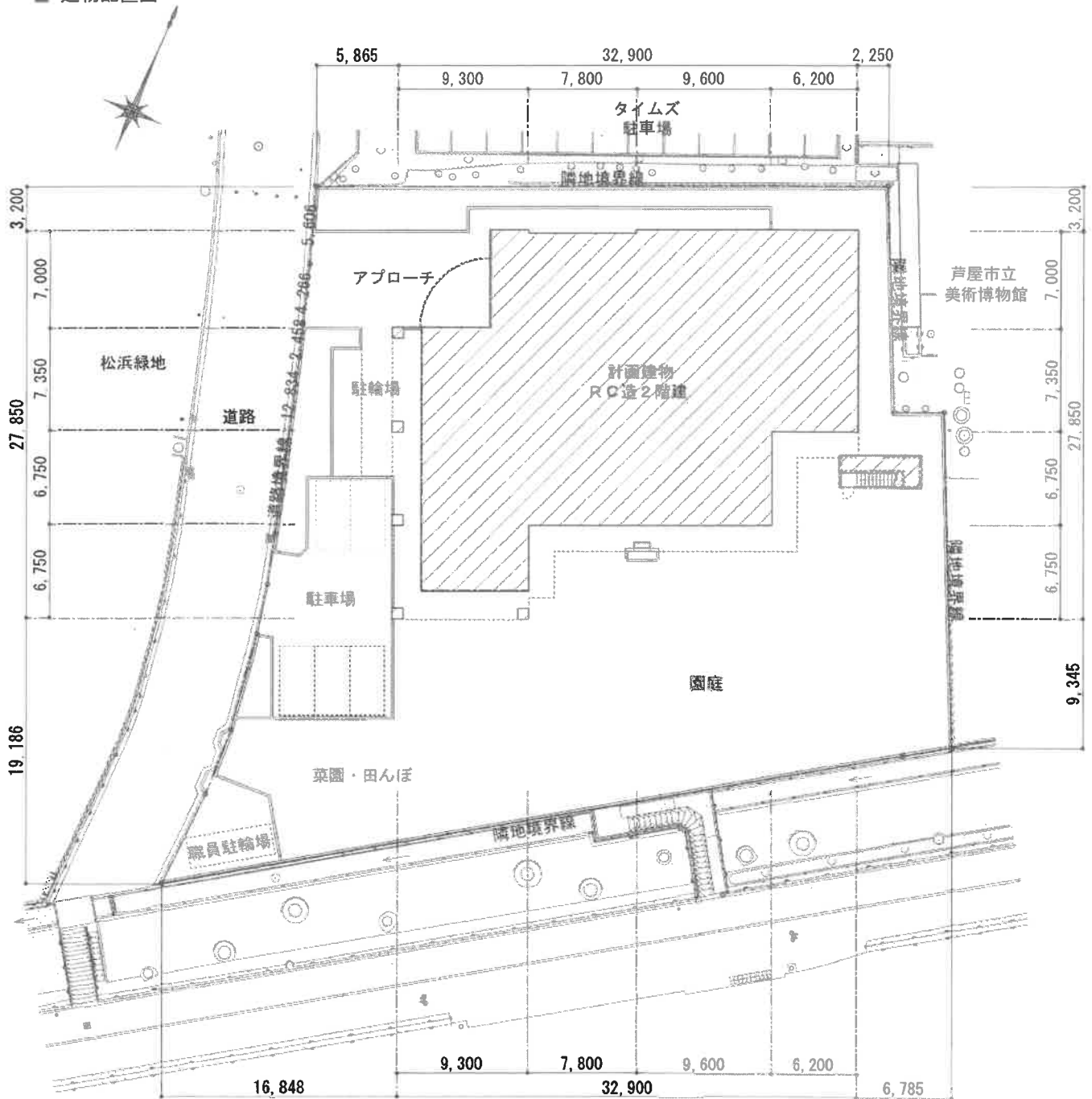
令和4年4月1日 開園

建築計画概要

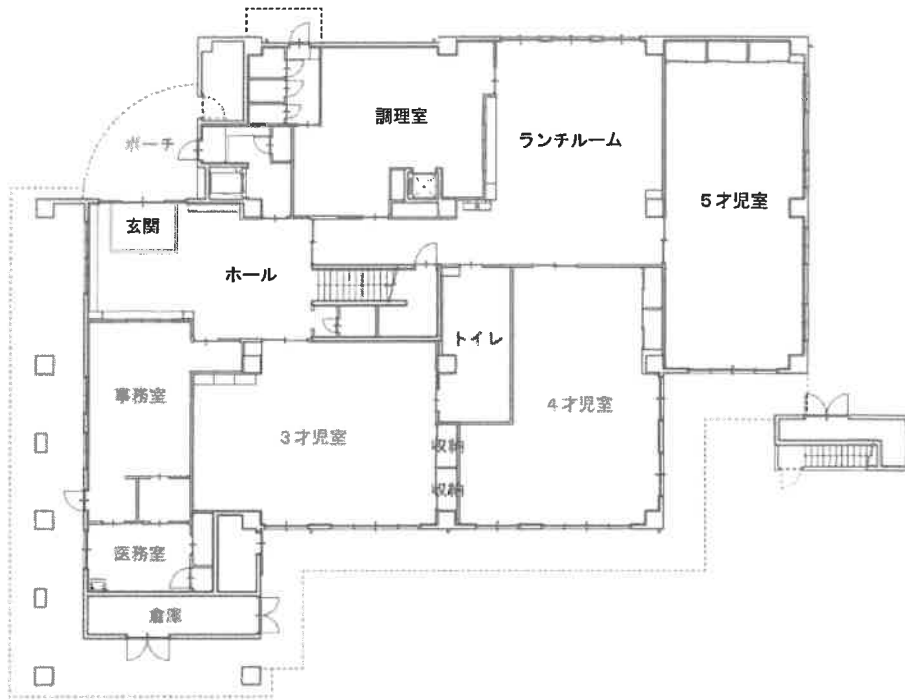
構造	鉄筋コンクリート造
高さ	最高の高さ 9.95m
階数	地上2階建
敷地面積	2118.27 m ²
建築面積	762.26 m ²
延床面積	1312.37 m ²

予定設計図

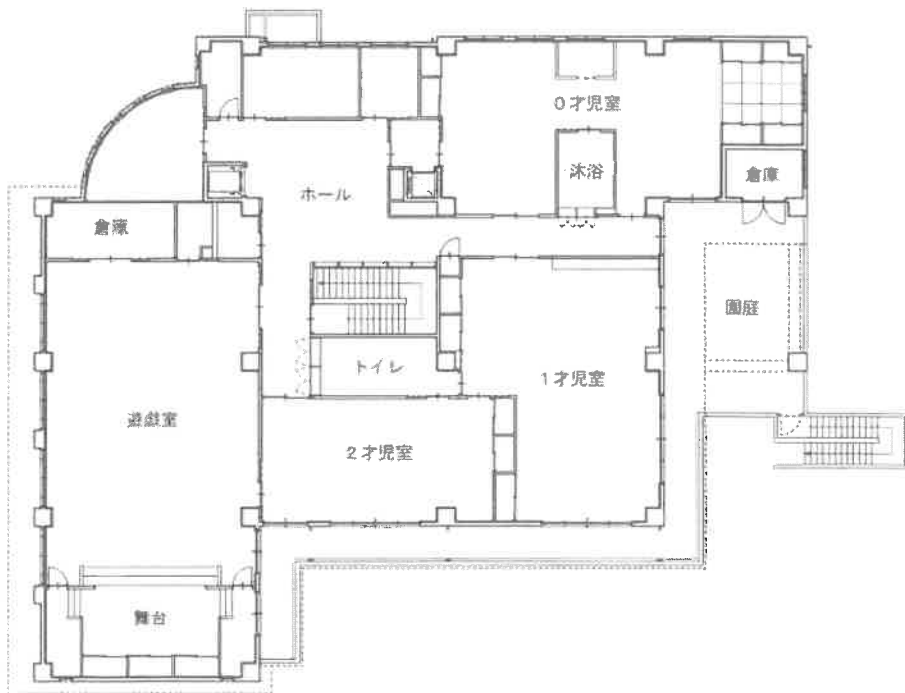
■ 建物配置図



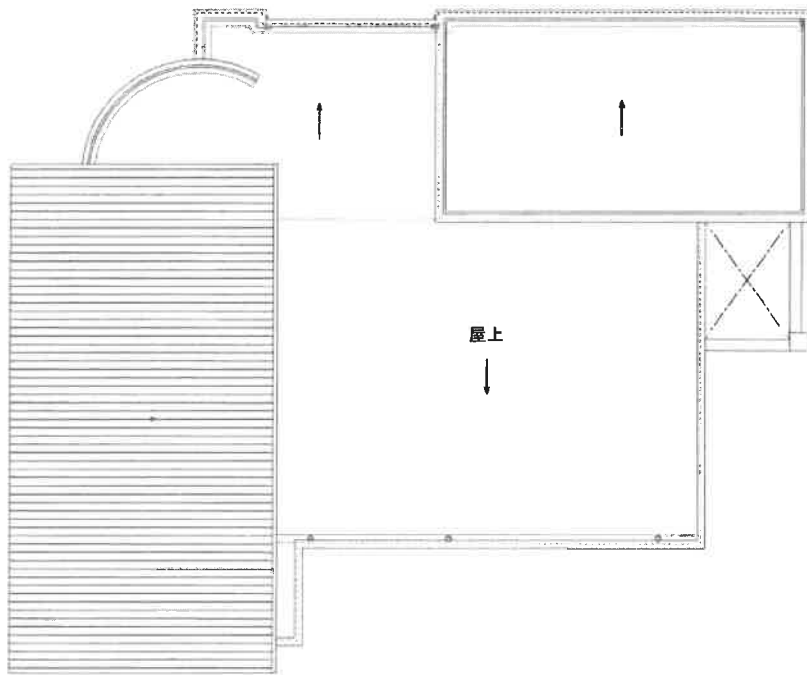
■ 1階平面図



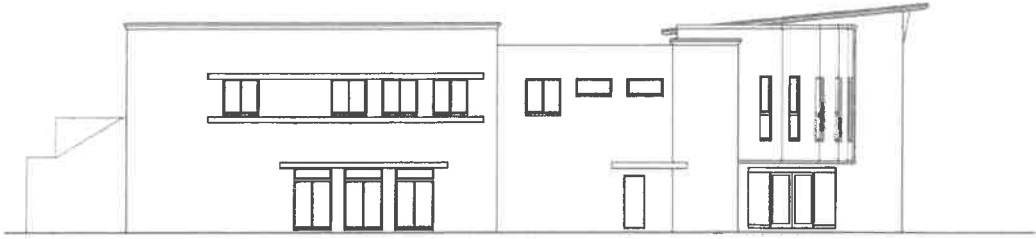
■ 2階平面図



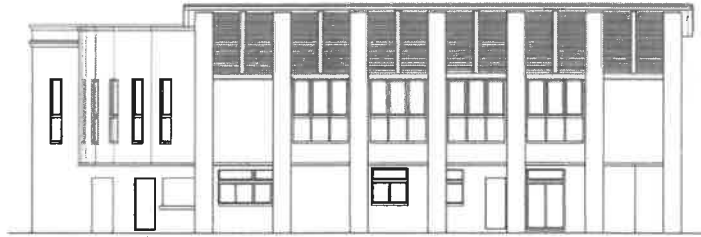
■ 屋根伏図



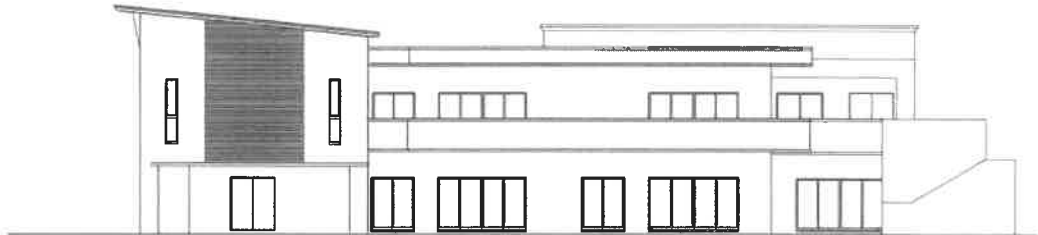
■ 北 立面图



■ 西 立面图



■ 南 立面图



■ 東 立面图

