

令和4年度第1回 介護・医療連携推進会議

令和4年10月26日（水）

それいゆ定期巡回・随時対応型訪問介護朝霧

管理者 山田 裕美

事業所紹介

R4.9 現在



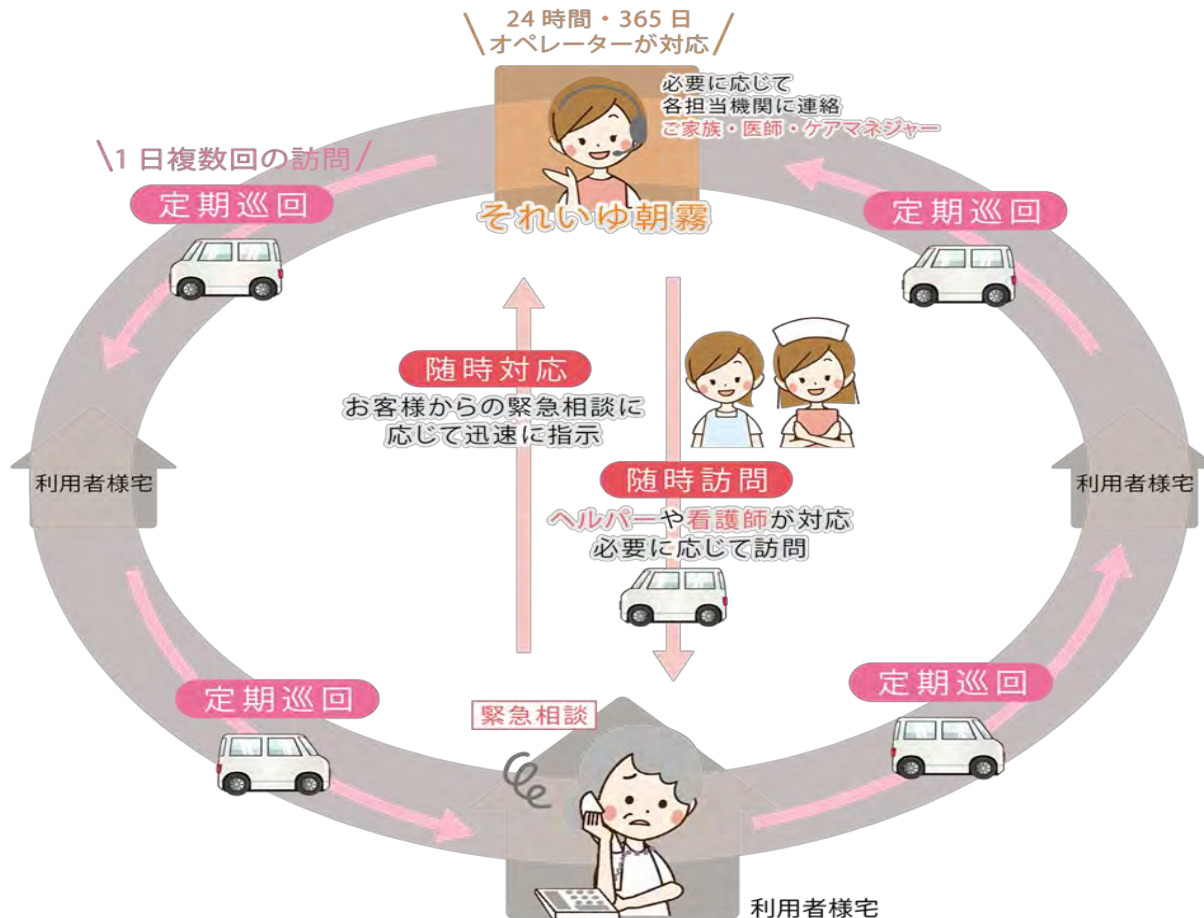
- サービス種別：定期巡回・随時対応型訪問介護看護
(訪問看護一体型)
- 事業再開：平成30年6月1日
- 場所：明石市相生町（明石市役所近く）
- 人員体制：介護スタッフ 11名（常勤換算9）
看護・リハスタッフ 7名（常勤換算6.2）
(それいゆ訪問看護ステーション朝霧兼務)
- 併設事業所 それいゆ訪問看護ステーション朝霧
それいゆケアプランセンター朝霧
- 計画作成責任者：介護福祉士2名、看護師2名



サービスの特徴

24時間365日の在宅生活を支える基本の4つのサービス

日中・夜間を通じて、訪問介護と訪問看護を一体的にまたはそれぞれが連携しながら、「定期巡回」「随時対応」「随時訪問」「訪問看護」のサービスを提供します。



定期巡回サービス

1日1回から複数回、決まった時間にヘルパーが訪問し、おむつ交換や服薬介助などを行います。（訪問の回数や時間は、個々のケアプランによって異なります）

安否確認、排せつ介助、体位変換
服薬介助、移乗・移動介助、
配膳下膳、水分補給など

随時対応サービス

不安になったらいつでも相談できる窓口があります。ボタンを押すだけのケアコール端末等で24時間365日対応しています。オペレーターが相談を受けたり、必要に応じてはヘルパーの手配を行います。

随時訪問サービス

「転んで起き上がれない」「気分が悪くなった」など急な事態にもヘルパーが訪問します。必要に応じて、主治医の指示を仰ぎます。

- 転倒・転落時の対応
- 急な排泄介助など

訪問看護サービス

必要に応じて看護職員が訪問し、服薬管理、床ずれの処置、点滴の管理などを行います。

訪問看護が必要のない方にも概ね月1回のアセスメントがあります。

利用に適した方

退院直後

- ・ 状態が不安定である
(在院日数の短縮)
- ・ コール端末設置による24時間
つながる安心を得たい
- ・ 複数回訪問による回復のサポート



認知症の服薬確認

- ・ 単位数を気にせずに、毎日服薬
確認の訪問が可能
- ・ 短時間複数回の訪問が可能



がん末期

- ・ 状態が不安定であるため、
臨機応変な対応が必要
- ・ 訪問看護は医療保険が利用できる
- ・ 独居の看取りも可能



看取り

- ・ 24時間体制である
- ・ 複数回訪問で安否確認が可能。
利用者の安心感
- ・ 臨機応変に対応可能



それいゆ定期巡回朝霧のご利用状況

【令和4年9月現在】

- ご利用者数 26名（男性10名 女性16名）
- 要介護度

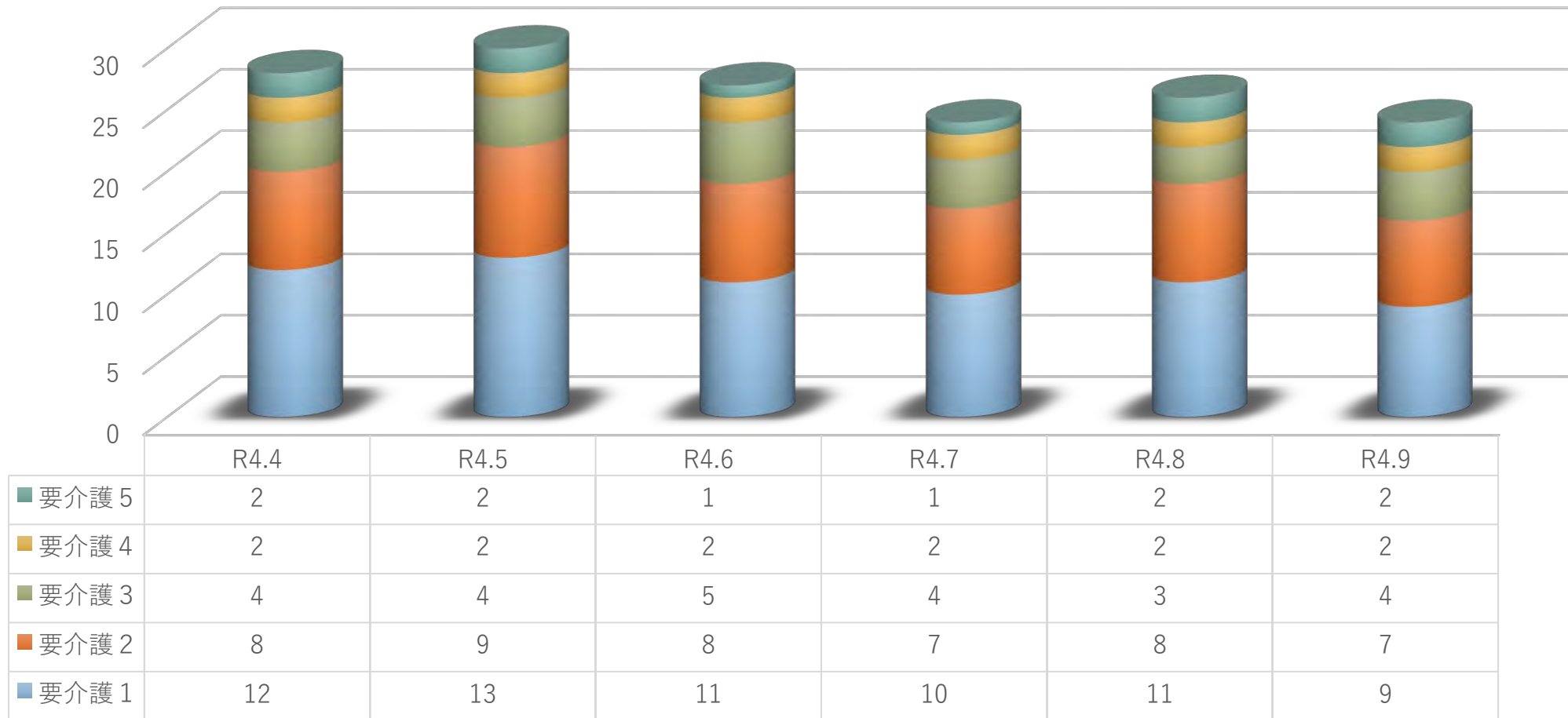
要介護1	要介護2	要介護3	要介護4	要介護5
9名	9名	4名	2名	2名

- 年齢

60代	70代	80代	90代
0名	4名	13名	9名



利用者様の利用推移 (R4.4～9月)



■ 要介護1 ■ 要介護2 ■ 要介護3 ■ 要介護4 ■ 要介護5

令和4年上期活動報告

2月 定期巡回【病院・老健等退院支援担当職員対象研修】にて事例発表（ZOOM）

4月 事務所移転

5月 兵庫県定期巡回サービス事業所協議会総会出席

令和3年度第三者評価受審

7月 あんしんネット24主催定期巡回普及セミナーにて事例発表

8月 兵庫県介護支援専門員協会主催 令和4年度定期巡回充実支援研修 講師

新型コロナウイルス対策

☆それいゆ朝霧では、新型コロナウイルス感染拡大防止の観点から、令和2年3月より下記の対策を実施しています。

- 職員出勤前に体温測定と症状の有無の確認。
- 職員の時差出勤と社用車待機を実施し、職員間のソーシャルディスタンスを保つ。
- 訪問時は「マスク・ゴーグル・使い捨て手袋（手袋は利用者ごとに交換し廃棄）」を常時装着する。訪問前後に手洗い・アルコール消毒を確認し、訪問前に利用者の体温測定と体調確認を実施。

【新型コロナウイルス感染者報告】

期間：令和4年1月～6月

利用者 0名

職員 0名

感染防止対策を徹底し、安心してサービスを受けて頂けるように引き続き配慮していきます。





定期巡回出前講座について

- 地域の医療福祉関係者や住民等に対して出前講座を開催することで、地域の定期巡回・随時対応型サービスへの理解を促進することを目的としています。
- 新型コロナウイルス感染拡大の観点から、ZOOM（ビデオ会議）での開催を開始しました。

■■■それいゆ朝霧でも出前講座を随時受付しています■■■

時間：30分程度～定期巡回サービスの説明を行います。

場所：どこでも可。**ZOOM（ビデオ会議）での対応も可能。**

※受講側に環境設定はお願いします。

参加人数：1名から可。（ソーシャルディスタンスが保たれる事）

費用：無料☆お気軽にお問い合わせください。

ご出席ありがとうございました

■■■■ おしらせ ■■■■

それいゆ朝霧は令和4年4月に下記へ移転しました。

それいゆ定期巡回・随時対応型訪問介護看護朝霧
それいゆ訪問看護ステーション朝霧
それいゆケアプランセンター朝霧

明石市相生町2丁目6-5
38ヤングビル601

今後ともよろしく願いいたします。

